



IMERYS TOITURE

Siège :

10, rue du château d'eau
69410 CHAMPAGNE-AU-MONT-D'OR

☎ : 04.72.52.02.72 - Fax : 04.72.17.08.54

Installation :

Tuilerie de Saint-Germer-de-Fly
9, rue des Usines – 60 850 SAINT GERMER DE FLY

☎ : 03.44.82.81.00 - Fax : 03.44.82.64.46

DEMANDE D'AUTORISATION ENVIRONNEMENTALE POUR L'EXPLOITATION D'UNE
INSTALLATION CLASSEE POUR LA PROTECTION DE L'ENVIRONNEMENT

RENOUVELLEMENT DE L'AUTORISATION D'EXPLOITER LA CARRIERE D'ARGILES DE « LA GRIPPE »

COMMUNES DE CUIGY-EN-BRAY ET ESPAUBOURG (60)

NOTE DE PRESENTATION NON TECHNIQUE



Dossier établi en collaboration avec



75 allée Wilhelm ROENTGEN
34000 MONTPELLIER

contact@f2e34.fr
<http://www.f2e34.fr>

le 5 mai 2017
màj 28 décembre 2017
14.25.S

SOMMAIRE NOTE DE PRESENTATION

1. CONTRIBUTEURS AU PRESENT DOSSIER	3
2. CONTENU DE LA DEMANDE	4
3. RENSEIGNEMENTS CONCERNANT LE DEMANDEUR	5
4. LOCALISATION DU PROJET	6
5. L'ASSISE FONCIERE	9
6. PROCEDES DE FABRICATION, PRODUITS MIS EN ŒUVRE, PRODUITS FINIS	11
6.1 LES PRINCIPES ET CARACTERISTIQUES D'EXPLOITATION	11
6.2 LA REMISE EN ETAT DE LA CARRIERE DE LA GRIPPE	12
7. NATURE ET VOLUME DES ACTIVITES	13
8. CAPACITES TECHNIQUES ET FINANCIERES	14
8.1 CAPACITES TECHNIQUES	14
8.2 CAPACITES FINANCIERES	15
8.3 GARANTIES FINANCIERES	15

1. CONTRIBUTEURS AU PRESENT DOSSIER

PETITIONNAIRE

IMERYS TOITURE

Tuilerie de Saint-Germer-de-Fly

9, rue des Usines – 60 850 SAINT GERMER DE FLY

☎ : 03.44.82.81.00 Fax : 03.44.82.64.46

Adresses courriel : francois.dupety@imerys.com / cedric.merlant@imerys.com

Participants à la demande :

François DUPETY, directeur de la tuilerie et directeur technique des carrières

Cédric MERLANT, géologue région Nord

GEOLOGIE DU GISEMENT

IMERYS TOITURE

Cédric MERLANT, géologue région Nord

ACOUSTIQUE – HYDROGEOLOGIE ET HYDRAULIQUE – MILIEUX NATURELS

BUREAU D'ETUDES F2E

75 allée Wilhelm ROENTGEN - 34000 MONTPELLIER

☎ : 04 67 64 74 74 - Fax : 04 67 22 04 26

Adresse courriel : bruno.ducloy@f2e34.fr , contact@f2e34.fr

Chargés du dossier : B. Ducloy, A. Le Guen, M. Gaillard, E. Meyniel, J. De Ochandiano, T. Rafton,
B. Gubert

REDACTION DE L'ETUDE D'IMPACT – ELABORATION DU DOSSIER

BUREAU D'ETUDES F2E

75 allée Wilhelm ROENTGEN - 34000 MONTPELLIER

☎ : 04 67 64 74 74 - Fax : 04 67 22 04 26

Adresse courriel : bruno.ducloy@f2e34.fr , justine.deochandiano@f2e34.fr

Chargés du dossier : B. Ducloy, J. De Ochandiano

2. CONTENU DE LA DEMANDE

La présente demande d'autorisation d'exploitation d'une installation classée est formulée en application de l'article L. 181-1 du Code de l'environnement relatif à l'autorisation environnementale (Livre I^{er} Titre VIII relatif à l'autorisation environnementale) et conformément aux articles R. 181-1 et suivants du même code relatif aux demandes d'autorisation.

Elle concerne une demande de renouvellement de la carrière autorisée par l'arrêté préfectoral du 28 juillet 1999.

Le dossier de demande en autorisation comprend les pièces suivantes :

- pièce 1 : lettre de demande : renseignements techniques et administratifs ;
- pièce 2 : étude d'impact ;
- pièce 3 : étude de dangers ;
- pièce 4 : notice d'hygiène et de sécurité ;
- pièce 5 : étude des effets sur la santé ;
- pièce 6 : étude naturaliste ;
- pièce 7 : étude des zones humides ;
- pièce 8 : évaluation des incidences sur les zones Natura 2000 ;
- pièce 9 : demande de dérogation aux mesures de protection des espèces sauvages ;
- pièce 10 : méthodes utilisées, difficultés rencontrées et auteurs ;
- pièce 11 : annexes réglementaires et techniques.

A l'appui du présent dossier principal, la demande d'autorisation comprend les documents séparés suivants :

- Une note de présentation non technique ;
- Un résumé non technique de l'étude d'impact et de l'étude de dangers réalisé par le bureau d'études F2e.

Le présent dossier est réalisé dans le cadre d'une demande d'autorisation environnementale unique conformément aux articles L181-1 et suivants du Code de l'environnement.

La présente demande d'autorisation environnementale tiendra lieu de demande :

- d'autorisation pour exploiter une installation classée pour la protection de l'environnement (exploitation d'une carrière) ;
- d'autorisation d'Installations, Ouvrages, Travaux et Aménagements (IOTA) au titre de la loi sur l'eau ;
- d'autorisation de dérogation aux mesures de protection des espèces de faune et flore sauvages.

3. RENSEIGNEMENTS CONCERNANT LE DEMANDEUR

La présente demande de renouvellement de la carrière « La Grippe » émane de la société IMERYS TC dont les renseignements principaux sont repris ci-dessous.

A) SOCIETE

Raison sociale	:	IMERYS TC
Forme juridique	:	S.A.S
Capital	:	161 227 700 €
Adresse siège social	:	10, rue du château d'eau 69 410 CHAMPAGNE-AU-MONT-D'OR
Téléphone siège social	:	04.72.52.02.72
Télécopie siège social	:	04.72.17.08.54
Adresse installation	:	IMERYS TC Site industriel de St-Germer-de-Fly 9, rue des Usines 60 850 Saint-Germer-de-Fly
N° SIREN	:	449 354 224
N° SIRET	:	449 354 224 002 47
Code APE	:	264B
Registre du commerce	:	B 449 354 224 RCS Lyon
Directeur	:	M. François DUPETY
Effectif	:	208 personnes
Lieu d'implantation de l'établissement	:	Saint-Germer-de-Fly
Lieu d'implantation de la carrière	:	Cuigy-en-Bray et Espaubourg
Effectif sur la carrière	:	4 personnes

B) SIGNATAIRE

Nom et prénom	:	M. François DUPETY
Nationalité	:	Française
Fonction et qualité	:	Directeur d'exploitation et directeur technique des carrières

4. LOCALISATION DU PROJET

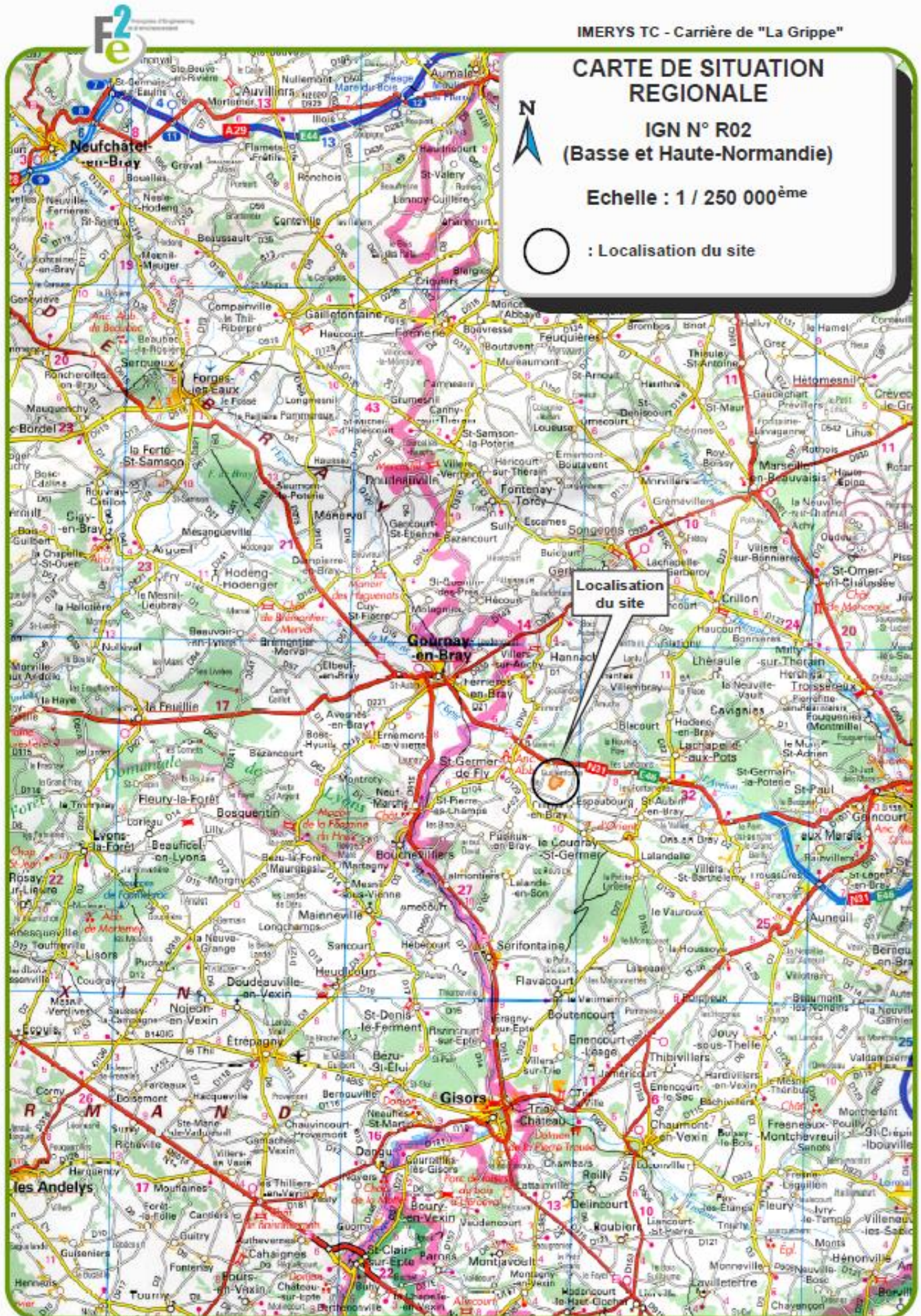
Le projet de renouvellement de l'autorisation d'exploiter la carrière de LA GRIPPE se situe sur les communes de Cuigy-en-Bray et Espaubourg, communes intégrant l'EPCI de la Communauté de communes du Pays-de-Bray.

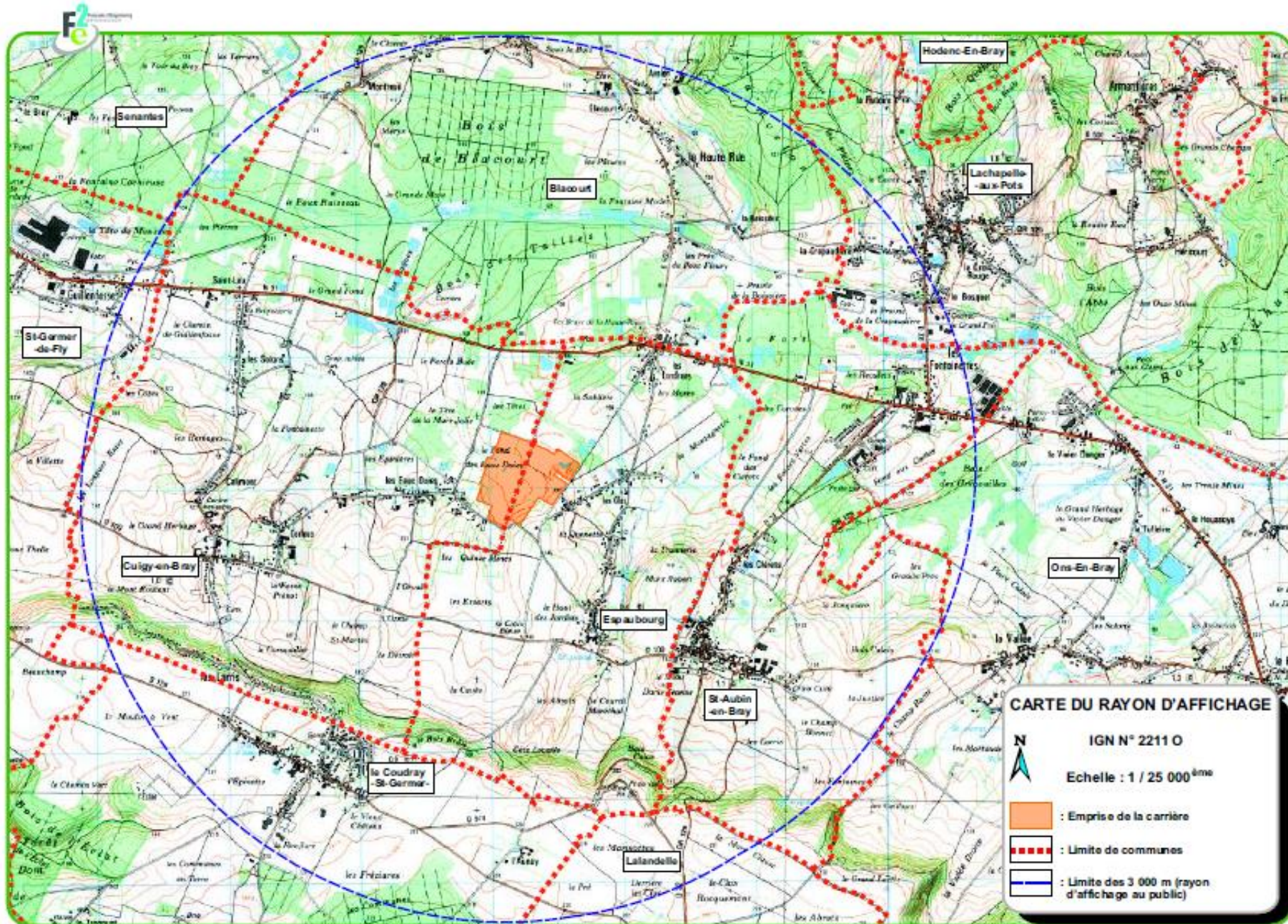
La localisation en est reprise sur les cartes régionale et locale présentées en pages suivantes.

Le périmètre d'affichage de l'avis au public pour l'organisation de l'enquête publique correspond, au minimum, au rayon d'affichage fixé dans la nomenclature des installations classées par la rubrique concernée la plus importante.

Ce rayon d'affichage, d'une dimension de 3 kilomètres, concerne différentes communes, à savoir :

- Les communes de Cuigy-en-Bray et d'Espaubourg où se trouve implantée la carrière ;
- Les communes voisines, dans le département de l'Oise :
 - * Blacourt ;
 - * Lachapelle-aux-Pots ;
 - * Ons-en-Bray ;
 - * Saint-Aubin-en-Bray ;
 - * Lalandelle ;
 - * Le Coudray-Saint-Germer ;
 - * Saint-Germer-de-Fly ;
 - * Senantes.





5. L'ASSISE FONCIERE

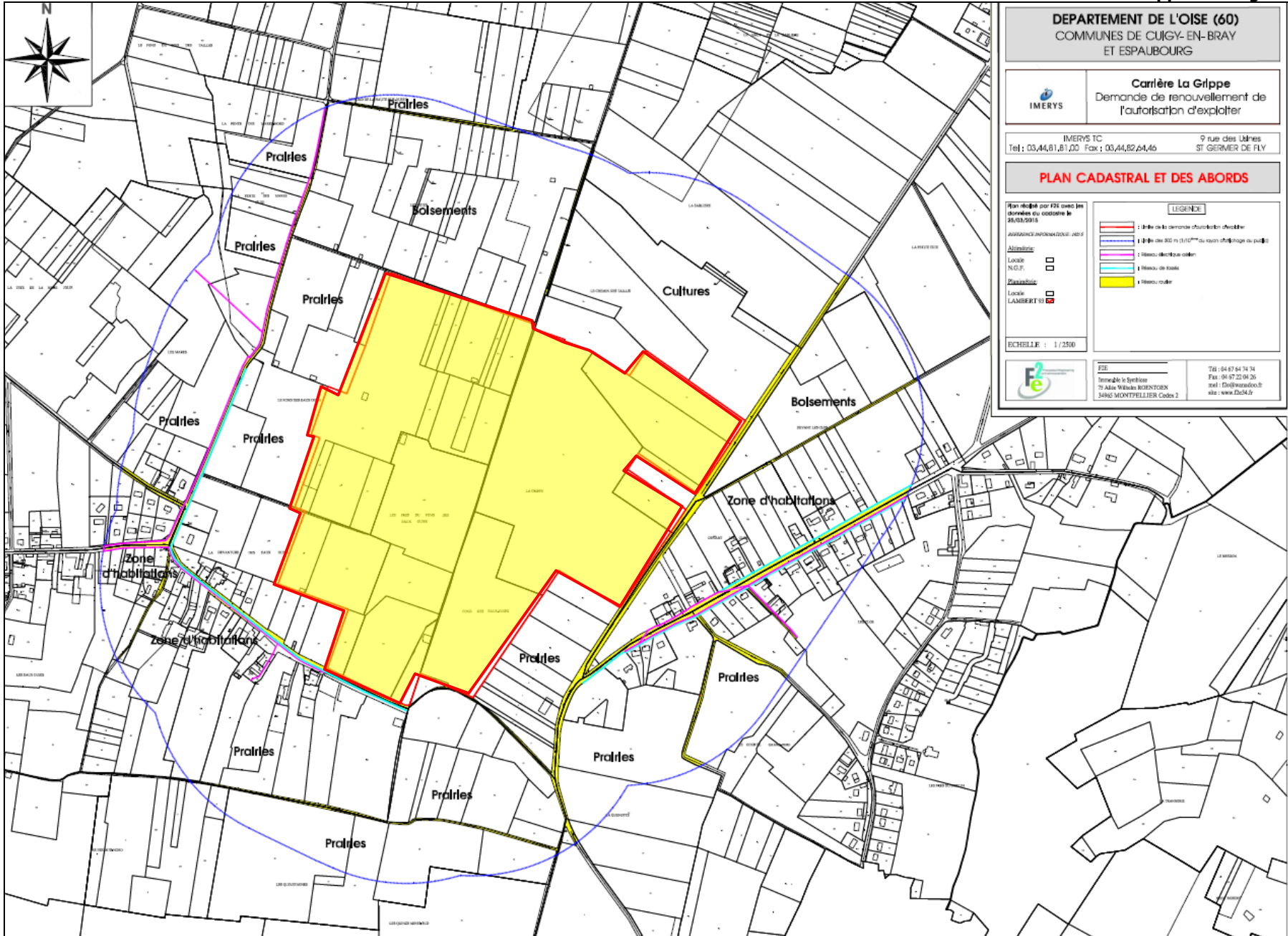
Le projet de renouvellement de la carrière « La Grippe » est localisé sur les communes de Cuigy-en-Bray et d'Espaubourg, dans le département de l'Oise (60).

Le tableau ci-dessous précise et récapitule le parcellaire de l'autorisation demandée qui porte sur une **surface globale de 324 498 m²** :


Commune	Lieu-dit	PARCELLAIRE AUTORISE APRES CESSATION D'ACTIVITE				Commentaires
		Section	N° Parcelle	Surface cadastrale en m ²	Surface autorisée en m ²	
Cuigy-en-Bray	Le Fond des Eaux Ouies	A	565	1 206	1 206	Arrêté Préfectoral du 28 juillet 1999
			566	2 580	2 580	
			567	1 706	1 706	
			568	7 848	7 848	
			569	1 155	1 155	
			570	1 311	1 311	
			571	4 679	4 679	
			572	10 725	10 725	
			573	2 645	2 645	
			574	2 593	2 593	
			575	37 573	37 573	
			580	1 940	1 940	
	581	8 960	8 960			
	582	4 568	4 568			
	Sous-total 1			89 489	89 489	
Prés Fond des Eaux Ouies	A	583	28 220	28 220		
		584	9 538	9 538		
		585	17 992	17 992		
Sous-total 2			55 750	55 750		
La Devanture des Eaux Ouies	A	586	3 154	3 154		
		590	13 459	13 459		
		591	6 096	6 096		
Sous-total 3			22 709	22 709		
Espaubourg	Fond des Eaux Ouies	ZA	2	31 550	31 550	Arrêté Préfectoral du 28 juillet 1999
	Sous-total 4			31 550	31 550	
	La Grippe	ZA	13	87 900	87 900	
	Sous-total 5			87 900	87 900	
	Le Chemin des Taillis	ZA	14	5 390	5 390	
			16	1 540	1 540	
			17	20 160	20 160	
18			10 010	10 010		
Sous-total 6			37 100	37 100		
TOTAL			324 498	324 498	-	

IMERYS TC est propriétaire de ces parcelles.

Le plan cadastral et des abords, joint ci-après, permet de visualiser les limites de l'autorisation.



DEPARTEMENT DE L'OISE (60)
 COMMUNES DE CUJY-EN-BRAY
 ET ESPAUBOURG


Carrière La Grippe
 Demande de renouvellement de
 l'autorisation d'exploiter

IMERYS TC 9 rue des Laines
 Tél : 03,44,81,81,20 Fax : 03,44,82,64,46 ST GERMER DE FLY

PLAN CADASTRAL ET DES ABORDS


Plan réalisé par FEI avec les
 données du cadastre le
 26/03/2015

ASSURANCE RESPONSABILITE JURIDIQUE
 ALIANZ

Ligne
 N.G.F.

Planimétrie
 Ligne
 LAMBERT 93

ECHELLE : 1 / 2500


 FEI
 Terrasse le Symplice
 75 Allée Wilhelms ROSENTOEN
 34285 MONTPELLIER Cedex 2

Tél : 04 67 64 74 74
 Fax : 04 67 22 04 26
 mail : clients@fei.fr
 site : www.fei.fr

LEGENDE
 1 Ligne de la demande d'autorisation d'exploiter
 1 Ligne des 300 m (110°) du rayon d'abandon du puits B0
 1 Niveau d'altitude cadastre
 1 Niveau de base
 1 Niveau route

6. PROCÉDES DE FABRICATION, PRODUITS MIS EN ŒUVRE, PRODUITS FINIS

6.1 LES PRINCIPES ET CARACTERISTIQUES D'EXPLOITATION

L'**avancement** de l'exploitation s'effectuera selon **6 phases** quinquennales, comprenant, pour chaque phase :

- les **opérations de découverte** de la terre végétale qui est stockée sous forme de merlons le long des zones à remettre en état, prête à être régalée au bouteur. Les stériles sont, de façon pratique, réutilisés au mieux directement pour les opérations de remise en état coordonnée à l'avancement de l'exploitation, sinon stockés de manière transitoire dans l'attente de l'accès aux zones à remettre en état.
- **l'extraction des argiles** est effectuée avec une pelle en rétro ; cette dernière charge directement les camions de 25 m³ évacuant le produit vers la zone de stockage de la tuilerie de Saint-Germer-de-Fly.
- les **opérations de remblayage** qui sont réalisées au maximum de façon coordonnée à l'avancement au moyen des stériles d'exploitation qui représentent environ 50 % du gisement. Ces stériles d'exploitation (morts-terrains au sens de l'arrêté consolidé du 22 septembre 1994) seront complétés par des apports extérieurs d'inertes au sens de l'article 12.3 du même arrêté.

Les caractéristiques d'exploitabilité sont résumées ci-après :

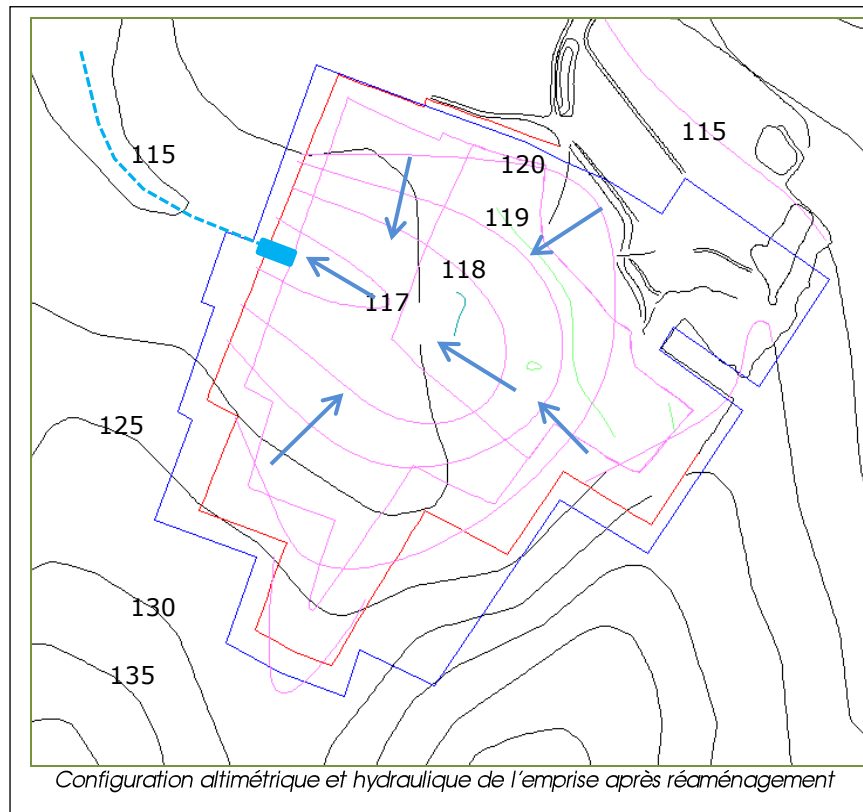
PARAMETRES	CARACTERISTIQUES
Surface brute globale	324 498 m ²
Surface utile (NB)	187 940 m ²
Volume de découverte	300 000 m ³
Volume brut de matériaux en place	3 160 000 m ³
Volume d'argiles stériles	1 580 000 m ³
Volume net d'argiles exploitables	1 580 000 m ³
Tonnage net en place (masse volumique : 1,8 t/ m ³)	2 844 000 t
Productions annuelles	Moyenne : 110 000 t – Maximale : 130 000 t

Compte tenu des productions envisagées, la durée d'exploitation demandée est de 30 ans avec 28 ans pour l'extraction et 2 ans pour la finalisation de remise en état.

6.2 LA REMISE EN ETAT DE LA CARRIERE DE LA GRIPPE

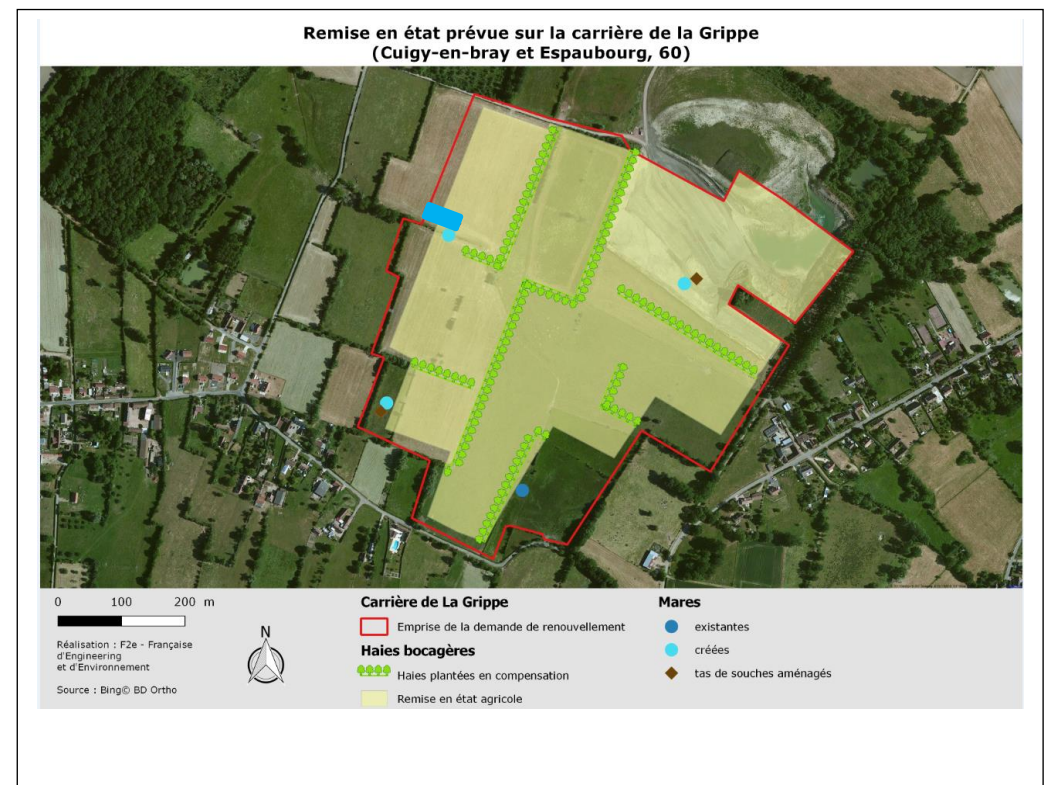
Données d'exploitation :

- Niveau moyen du terrain naturel : 122 m NGF ;
- Niveau du carreau: de 105 m NGF au Nord-est à 97 m NGF au Sud-ouest ;
- Hauteur maximale du front : 24 m ;
- Volume brut total excavé : 3 160 000 m³ ;
- Volume de la découverte : 300 000 m³ ;
- Volume des stériles du gisement : 1 580 000 m³ ;
- Importation de matériaux inertes : 1 160 000 m³.



Configuration recherchée :

- Restitution d'une emprise bocagère avec prairies et haies séparatives, à caractère humide par remblayage avec des matériaux et stériles inertes endogènes et exogènes au site ;
- Pas de plan d'eau, restitution d'une topographie intégrant un talweg modéré assurant un écoulement vers l'Ouest des eaux de ruissellement, au plus proche de l'état initial ;
- naturation du bassin de décantation pour les besoins de la biodiversité ;
- implantation de zones propices à l'herpétofaune : mares et hibernacles.



7. NATURE ET VOLUME DES ACTIVITES

Compte tenu des caractéristiques de la carrière et des activités exercées, la nature et le volume de ces activités sont repris dans les tableaux ci-dessous. Ces tableaux ont été dressés conformément à la nomenclature des installations classées pour l'environnement, et à la nomenclature eau à titre informatif :

NOMENCLATURE I.C.P.E.			
NUMERO DE LA RUBRIQUE	DESIGNATION DE L'ACTIVITE	QUANTIFICATION DE L'ACTIVITE	REGIME Rayon d'affichage
2510-1°	Exploitation de carrière, à l'exception de celles visées au 5 et 6.	<ul style="list-style-type: none"> . Surface : 324 498 m² . Productions moyenne et maximale : 110 000 et 130 000 t/an de matériaux argileux 	Autorisation 3 000 m
2517	Station de transit de produits minéraux ou de déchets non dangereux inertes autres que ceux visés par d'autres rubriques, la superficie de l'aire étant :	<ul style="list-style-type: none"> . Aire de transit de déchets inertes pour remblai de 500 m² 	Non classable

Les rubriques concernées de la loi sur l'eau sont les suivantes :

NOMENCLATURE EAU (à titre informatif)			
NUMERO DE LA RUBRIQUE	DESIGNATION DE L'ACTIVITE	QUANTIFICATION DE L'ACTIVITE	REGIME
2-1-5-0-1° (mod. le 17.07.2006)	Rejet d'eau pluviale dans les eaux douces ou sur le sol ou dans le sous-sol, la surface totale du projet, augmentée de la surface correspondante à la partie du bassin naturel dont les écoulements interceptés par le projet étant :	Rejet du bassin de décantation dans le milieu naturel Bassin versant total intercepté de 38,91 ha	Autorisation
3-2-3-0 D. du 17.07.2006	Plans d'eau, permanents ou non : 2° Dont la superficie est supérieure à 0,1 ha mais inférieure à 3 ha.	Formation de 2 plans d'eau permanents (bassins de collecte en fond de fouille et bassin de décantation) pour une surface cumulée de 0,2 ha	Déclaration

8. CAPACITES TECHNIQUES ET FINANCIERES

8.1 CAPACITES TECHNIQUES

La société IMERYS TC, au capital de 161 227 700 €, dispose des compétences et du savoir-faire nécessaire pour mener à bien les exploitations de carrières.

L'expérience de plusieurs décennies, acquise en matière d'exploitation de carrières d'argiles, découle de l'exploitation de la tuilerie de Saint – Germer – de – Fly qu'elles alimentent et de la présence historique d'Imerys TC à Saint-Germer-de-Fly qui date de 1981.

Le tableau ci-dessous reprend l'évolution de la capacité de production de la tuilerie et de ses effectifs :

Années	1981	1995	2000	2007	2012
Investissements	152 millions € sur 30 ans				
Capacité de production en tonnes	60 000	120 000	200 000	240 000	252 000
Effectifs	60	100	180	200	208

Le niveau de production de la tuilerie nécessite l'approvisionnement annuel de 320.000 tonnes d'argiles et sables de qualité complémentaire issus de plusieurs carrières :

Le tableau ci-dessous reprend les autorisations actuelles :

Carrière	Date de la 1 ^{ère} autorisation	Date de l'autorisation actuelle	Echéance
Tête de Mousse : commune de Saint-Germer-de-Fly	15.05.1973	10.07.2015	10.07.2035
La Grippe : communes de Cuigy-en-Bray et Espaubourg	09.10.1984	28.07.1999	28.07.2019
Bois des Tailles : commune de Blacourt	28.04.2005	28.04.2005	28.04.2020
Chêne Notre-Dame Commune d'Ons-en-Bray	22.08.2013	22.08.2013	22.08.2033

8.2 CAPACITES FINANCIERES

Le site IMERYS TC de Saint-Germer-de-Fly appartient à la division Toiture de la branche d'activité « Matériaux Céramiques » dont les résultats sont repris ci-dessous :

	2016	2015	2014	2013
Chiffre d'affaires (en million d'Euros)	1 222,0	1 172,4	1 156,9	1 204,4
Résultat opérationnel courant	223,4	210,1	211,0	219,7
Marge opérationnelle (en %)	18,3 %	17,9 %	18,2 %	18,2 %
Investissements industriels comptabilisés (en million d'Euros)	68	78,2	69,5	65,0

Cette branche d'activité réalise en 2016, un résultat opérationnel de 223 M€, soit plus de 18% de son chiffre d'affaires. Cette marge opérationnelle stable offre à la branche d'activité « Matériaux Céramiques » une surface financière solide permettant de financer ses investissements.

L'investissement (au sens large et non au sens comptable) à consentir pour la carrière en projet est de 648 287 € regroupant le financement des mesures de gestion environnementale, d'atténuation d'impact et de remise en état.

8.3 GARANTIES FINANCIERES

Les modalités de remise en état sont fixées, comme le demande la réglementation, par périodes de 5 ans en se basant sur les conditions d'exploitation et de remise en état par période quinquennale en fonction des plans prévisionnels d'exploitation et de remise en état. Le montant déterminé correspond à la remise en état de la période considérée.

NUMERO PHASE	DUREE EN ANNEES	COUT € T.T.C
1	5	474 656
2	5	625 317
3	5	610 778
4	5	449 606
5	5	426 590
6	5	523 502